

# ものづくりサポート（ものサポ）

弊社製造工程の管理経験者による視点で改善ポイントをご提案し、改善活動が継続される風土づくりをサポートいたします

こんなお困り事・課題はありませんか？

- ・生産ラインが安定せず、ムラがある
- ・人手不足によりムリが発生している
- ・現場まかせになってしまい、課題共有されていない
- ・従業員のケガやヒヤリが多い
- ・そもそも改善のやり方がわからない

## サポートの流れ

### 【課題抽出】



現地確認  
課題共有

### 【改善サポート】



改善ポイント  
ご提案 改善実施

### 【効果検証】



継続支援

現場管理経験者の着眼点で、現状の見える化、問題解決、改善活動を伴走サポートいたします。改善活動を自走できる強い現場／風土づくりをご提案いたします。



## サポート開始までの流れ

お打合わせ



ご意向を確認  
／約2.0h

初回訪問



対象の職場を拝見  
／約2.0h

ご提案



初回訪問の気づき、  
改善プランをご提案

ご契約



テーマ・目標・期間  
を決めご契約

サポート



期間：6ヶ月以上  
×1~3回/月

## 各種サポート

### 安全学習会



人材教育用の安全教育施設を活用し、  
危険に対する感性向上をご提案いたします  
危険予知トレーニングとあわせ、安全知識の向上、  
危険再認識などへ活用ください

### 切削工具再研磨



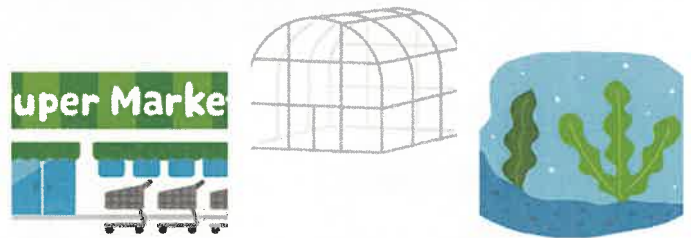
製造ライン向け切削工具の再研磨設備の  
活用と刃先評価技術により問題解決、  
寿命延長などをご提案いたします

### 資材整備



製造ラインで使用するフィルターや電極、  
治具類の洗浄/磨きなどにより使用機器の  
維持管理費低減をご提案いたします

### 業種を超えたサポート



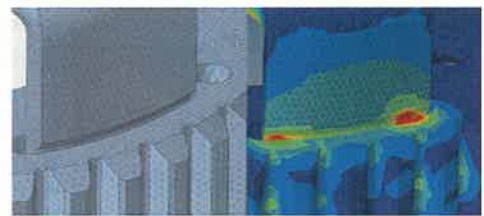
自動車部品製造で培った生産手法を応用し、  
様々な分野でのサポートに取り組みます  
作業の効率化などをご提案いたします

### 品質サポート（測定・計測員育成）



各種測定/評価をサポートし品質や計測の課題解決  
方法をご提案いたします。レベルに応じた人材教  
育プログラムもご対応いたします

### その他サポート（CAE解析等）



測定データを活用したリバースエンジニアリング  
やCAE解析の各種構造計算で業務効率化のニーズ  
にお応えいたします



トヨタ自動車北海道株式会社  
〒059-1393 北海道苫小牧市字勇払145-1  
アドバンスドBC企画推進室 B Cグループ  
TEL : 0144-57-2121 (代)  
<http://www.tmh.co.jp>

